

# Spring Cup 2024



**ORIENTEERING.LT**  
LIETUVOS ORIENTAVIMOSI SPORTO FEDERACIJA

## Spring Cup 2024 / Pavasario Taurė 2024

2024 m. balandžio 20 – 21 d.

Lietuva  Aukštadvaris  Rangava

## BIULETENIS Nr.1



### Varžybų organizatoriai:

Orientavimosi sporto klubas

Varžybų direktorius:

Vyr. teisėjas:

Sekretorius:

Žemėlapiai, trasos:

IOF varžybų patarėjas:

„Medeina“

Artūras Vaitiekus

Marijonas Gipas

Jonas Vytautas Gvildys

Rimvydas Kutka

Vitalijus Paulauskas



### Kontaktai:

OK „Medeina“

Artūras Vaitiekus

Rimvydas Kutka

[www.springcup.lt](http://www.springcup.lt)

okmedeina@gmail.com

tel.+370 686 11053

tukmir@gmail.com



## Varžybų programa:

2024-04-20 Vidutinė trasa (WRE):

Atvykimas ir registracija varžybų centre nuo 12:00-13:30

Varžybų atidarymas: 13:30

Startas 14:00

2024-04-21 Ilga trasa (WRE):

Atvykimas ir registracija varžybų centre nuo 10:00-11:30

Startas 12:00

Apdovanojimai: 15:30

Varžybų uždarymas 16:00



## Varžybų vieta:

Aukštadvario PV pakraštys, Trakų r., 0,4 km kelyje nuo Aukštadvario link Vyšnių k.n. 4719.



**Varžybų vietovė uždaryta dalyviams!**



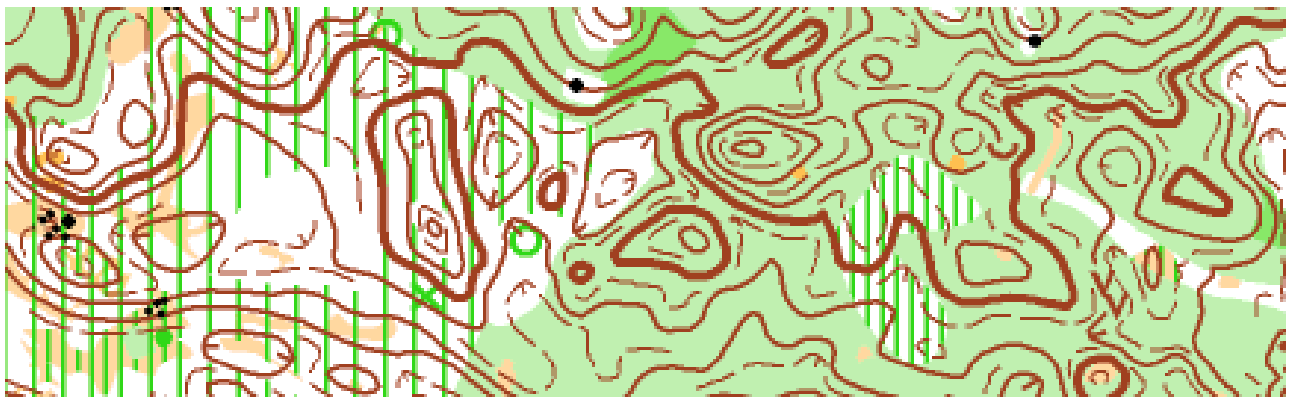
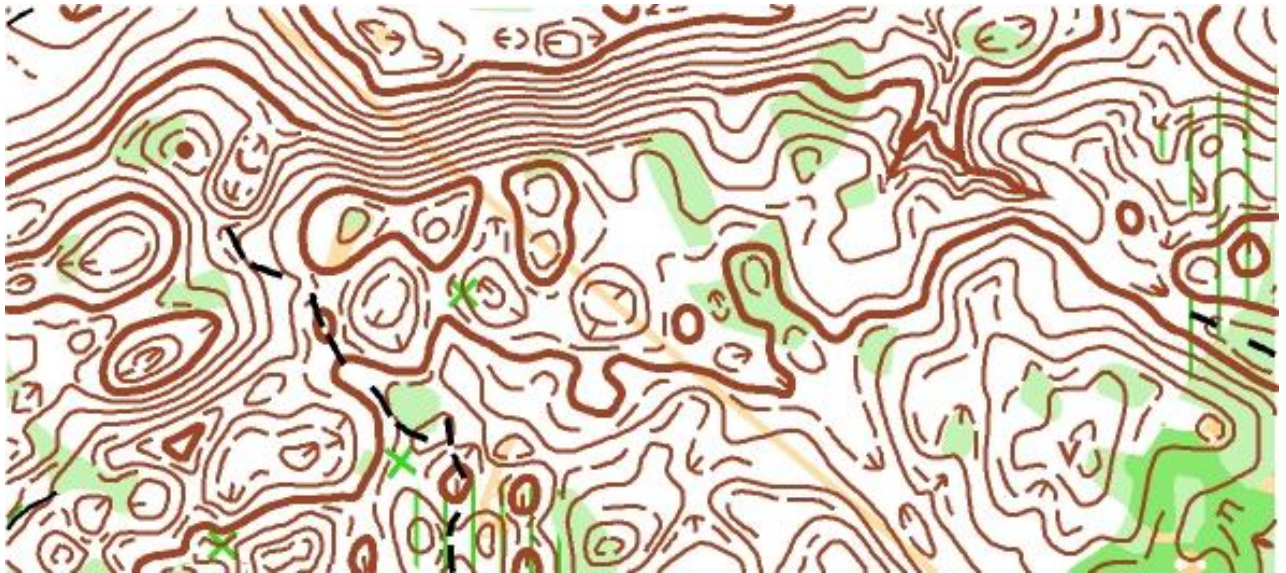
## Vietovė / Žemėlapiai:

Senas žemėlapis: Aukštadvaris (Ravai, Rangava, Šafarnė) 2014m [LOSF1411](#)

Vietovė dešinėje Verknės pusėje apribota keliais „Aukštadvaris- Vyšniūnai, Karapolis- Zabarauskai, bei Verknės upe. Vietovė stipriai raižyta. Pakilimas viename šlaite iki 40 m.

Yra privirtusių medžių. Pavojingos vietos Šafarnės alku šaltinių akivarai.

Vietovė įeina į Aukštadvario regioninį parką. Aukštadvario piliakalnis kitoje Verknės pusėje už 600 m nuo varžybų centro. Žemėlapiai bus atspausdinti ant vandeniui atsparaus neplyštančio popieriaus. Legendos atspausdintos ant žemėlapių ir atskirai.



### **1-a diena 2024-04-20 (WRE) – Vidutinė trasa.**

Mastelis 1:10 000, horizontalės kas 2,5 m - visoms grupėms. Maitinimo punktų miške nebus!

Mastelis 1:7 500, horizontalės kas 2,5 m - grupėms M/W12,14,60+

Mastelis 1:3 000, horizontalės kas 2,5 m - grupėms M/W10

Starto intervalas 2 min. M/W nugalėtojų laikai iki 35 min. Kontrolinis laikas 120 min.

WRE dalyviams starto protokolai bus sudaryti pagal IOF taisykles, t.y. pagal rangus 2024.04.13d.

**WRE dalyviams bus karantino zona.** Įėjime į karantino zoną bus išduodami numeriai bei GPS siųstuvai daliai WRE trasos dalyvių.

### **2-a diena 2024-04-21 (WRE) – Ilga trasa.**

Mastelis 1:10 000, horizontalės, kas 2,5m. Bus maitinimo punktai miške.

Mastelis 1:7 500, horizontalės kas 2,5 m - grupėms M/W12,14,60+

Mastelis 1:3 000, horizontalės kas 2,5 m - grupėms M/W10

Starto intervalas 3 min. Kontrolinis laikas 180min.

WRE grupių planuojami nugalėtojų laikai: vyrams - 90 min., moterims - 80 min.

WRE dalyviams starto protokolai bus sudaryti pagal vidutinės trasos įveikimo rezultatus: paskutinis išbėgs vidutinės trasos nugalėtojas.



## Dalyvių grupės:

W21 (WRE), W8, W10, W12, W14, W16, W18, W20, W21A, W21B (techniškai lengva), W35, W40, W45, W50, W55, W60, W65, W70, W75, W80, W23 (sutampa su W21)  
M21 (WRE), M8, M10, M12, M14, M16, M18, M20, M21A, M21B (techniškai lengva), M35, M40, M45, M50, M55, M60, M65, M70, M75, M80, M23 (sutampa su M21)  
OPEN-1, OPEN-2, OPEN-3.



## Trasų parametrai:

Preliminarūs trasų parametrai bus paskelbti sekančiame biuletenyje, tikslūs prieš varžybas.



## MW8-10

W8, M8 - ženklinta trasa nupiešta raudona linija ant žemėlapiro, kontroliniai punktai stovi ant markiruotės. Bus specialūs žemėlapiai ir startas netoli varžybų centro.

WM8 grupės dalyviai startuoja pasirinktu laiku.

W10, M10 - ženklinta trasa, kontroliniai punktai stovi ant markiruotės. Dalyviai gali bėgti nebūtinai markiruote. Bus atskiras startas netoli varžybų centro, finišas bendrai su visomis grupėmis.

WM10 grupės dalyviai startuoja pasirinktu laiku tarp 14:00-15:00 (20.04.2024), ir 12:00-13:00 (21.04.2024).

Visi MW8 ir MW10 dalyviai apdovanojami prizukais iš karto po finišo abi dienas.



## Atsižymėjimo sistema:

Varžybose naudojama SPORTIdent pasižymėjimo sistema. Neturintys SI kortelės turės galimybę išsinuomoti iš varžybų organizatorių.

Nuomojantis SI kortelę iš varžybų organizatorių ir negrąžinus kortelės organizatoriams mokama kortelės vertės bauda.



## Registracija ir Apmokėjimas:

Registracija visoms grupėms vykdoma DBsportas.lt tinklapyje.

<https://dbsportas.lt/lt/varz/2024015>

**Iki 2024-04-16 DBsportas.lt tinklalapyje galima daryti pakeitimus ir nemokamai išsiregistruoti!**

Po šios dienos norintiems išsiregistruoti ar neatvykus į varžybas starto mokestis nebus grąžinamas.

Apmokėjimas vykdomas per DBsportas.lt tinklapį nukreipiant jus į mokėjimo platformą Paysera. MW 10-16 grupėse užsiregistravę, bet nstartavę dalyviai moka pusės starto mokesčio dydžio baudą.

**Mokant mokestį grynais pinigais varžybų vietoje taikomas papildomas 2 Eur administravimo mokestis.**

Registracijos pabaiga 2024 balandžio 13 dieną, 23 val. 59 min. Nepabaigusią registraciją ar nesusimokėjusią registraciją bus naikinama.

Registruodamiesi į varžybas dalyviai sutinka, kad jų ir jų komandos narių pavardės, vardai, gimimo metai, komandos pavadinimas ir rezultatai būtų skelbiami DBsportas.lt tinklapyje. Gimimo metai šalia rezultatų nerodomi. Asmenys, registruojantys į varžybas kitus žmones turi užtikrinti, kad iš registruojamų asmenų yra gavę sutikimus aukščiau nurodytai informacijai skelbti minėtame tinklapyje.

OPEN-1, OPEN-2, OPEN-3 - Registruotis galima ir varžybų dieną.

Sporto mokyklos ir bendrojo ugdymo įstaigos sportininkus registruoti gali DBsportas.lt tinklapyje bendrąja tvarka, o apmokėjimą už dalyvių starto mokestį atlikti po varžybų gavę bendrą sąskaitą už dalyvavusius sportininkus. Apie pageidavimą atlikti mokėjimą po varžybų turite pareikšti varžybų organizatoriams el.paštu. Starto mokesčio kaina priklauso nuo registracijos datos, kaip nurodyta starto mokesčio lentelėje.

**Šalių agresorių Rusijos ir Baltarusijos piliečiai dalyvauti tarptautinėse orientavimosi sporto varžybose Pavasario taurė / Spring cup nepriimami.**

СЛАВА УКРАЇНІ!



## Starto mokesčiai:

Dalyvių grupės	Ankstyva iki 2024.02.04 23:59	standartinė iki 2024.04.04 23:59	Vėlyva iki 2024.04.13 23:59	Už 1 diena pusė kainos plus papildomai	Si nuoma už abi dienas
MW21, 23	30	34	44	4	3
MW21(A,B), 35, 40, 45, 50, 55, 60	26	32	38	4	3
MW20,65+	24	28	32	3	2
MW16-18	16	18	22	2	2
MW12-14	10	12	14	2	1
MW8-10	8	10	12	1	1
OPEN 1,2,3			12€/day		3

Kainos nurodytos eurais (Eur).

**Aukštadvario regioninio parko lankytojo bilietas 1 EUR , kurį galima bus įsigyti varžybų metu arba internetu: <https://saugoma.lt/en/state-park-visitor-ticket>**



## Apdovanojimai:

Visų grupių prizininkai bus apdovanojami prizais abiejų dienų sumoje. WRE grupių apdovanojamos 6 vietos! WM 8 ir 10 grupių dalyviai apdovanojami tą pačią dieną po finišo.



## Skundai:

Skundai dėl starto protokolų (paraiškų) gali būti teikiami likus ne mažiau kaip 1 val. iki pirmojo dalyvio starto.

Skundai dėl varžybų eigos, įskaitant rezultatus, organizatoriams turi būti pateikti kuo skubiau, tačiau ne vėliau kaip per 20 min. nuo skundą inicijavusio sportininko finišo. Skundą pateikus vėliau, jis gali būti nagrinėjamas tik tada, jeigu yra svarbių išskirtinių aplinkybių, kurios turi būti nurodytos skunde. Skundai teikiami raštu varžybų vyr. teisėjui (sekretoriui) varžybų vietoje (finišo palapinėje).



## Kita:

Visi dalyviai varžybose dalyvauja laisva valia, niekieno neverčiami ir prisiima visą su dalyvavimu varžybose susijusią riziką (tame tarpe ir su įvairiais sveikatos sutrikimais bei traumomis) ir įsipareigoja dėl to nereikšti varžybų organizatoriams jokių pretenzijų. Paramedikas finišo palapinėje. **Sportininkai gali imti į trasą GPS-įrangą (laikrodžius), kurių monitoriuje negalimas žemėlapių rodymas. Telefonų imti negalima.**

Registruodamiesi į varžybas sutinkate, kad jūsų asmens duomenys (be gimimo metų) bus skelbiami <https://dbsportas.lt> puslapyje. Dalyviai sutinka būti fotografuojami ir filmuojami ir jų nuotraukos ir vaizdo medžiaga gali būti naudojama renginio viešinimo tikslais.



## Apgyvendinimas:

<http://www.trakai-visit.lt/en/accommodation>

<http://www.atostogoskaime.lt/lt/kaimo-turizmas/traku-rajone>



## Varžybų rėmėjai:



BASEINŲ CENTRAS<sup>®</sup>



[baseinai@yahoo.com](mailto:baseinai@yahoo.com)



UAB DIAGNOSTINĖS SISTEMOS

Kalvarijų sodų 1-oji g. 2. LT-08315 Vilnius

